



# EMax

N°1 en Europe

**AQUA** PYRENEES

 **Ebac**  
WATERCOOLERS

## I. Introduction

EMax est la fontaine à eau la plus commercialisée en Europe avec plus de 500.000 exemplaires vendus depuis son lancement en 2000.

C'est la fontaine qui a permis à EBAC d'asseoir sa position de leader des fabricants de fontaines. La renommée de EMAX s'est faite sur sa robustesse et sa durabilité.

L'entretien sanitaire s'effectue en quelques secondes grâce au système breveté WaterTrail™ et sa bouilloire est 30 fois plus efficace que celle des modèles concurrents.

Disponible en plusieurs coloris, EMAX est le produit idéal pour se constituer un parc de fontaines fiable et de qualité.

Elle est équipée des toutes dernières technologies développées par Ebac, en particulier de la cartouche brevetée WaterTrail™ qui permet un entretien sanitaire en moins de 60 secondes, du collecteur anti-fuite qui évite les fuites dues aux bonbonnes percées et de la bouilloire sous vide isolée qui permet d'économiser plus de 45 € par an sur les coûts d'exploitation de chaque fontaine.

EMax bénéficie de la réputation du fabricant leader des fontaines d'eau, et Ebac constitue l'évolution ultime des fontaines à eau.

### SOMMAIRE

1. Présentation de la fontaine EMax
2. WaterTrail
  - 40% d'entretiens sanitaires en plus par jour
  - Une désinfection sûre à 100 %
3. Bouilloire
  - Efficacité énergétique inégalée
  - Fontaine la plus vendue en Europe
4. Un aspect élégant et durable
  - Robustesse des matériaux et de l'assemblage
  - Façades interchangeable
5. Caractéristiques du produit
  - Robinet anti-goutte
  - Façades interchangeable
  - Percuteur « hérissos » breveté
  - WaterTrail™ pour une désinfection sûre à 100%
  - Double distributeur intégré de gobelets
  - Reconfiguration aisée sur site client
  - Châssis renforcé
  - Roues intégrées
6. Spécifications techniques



« Avec sa fiabilité, sa robustesse et sa qualité, la EMax est la solution pour se constituer un parc avec le meilleur rapport qualité-prix. »

John Elliot, Président, Ebac Group Ltd

Développé en 1994, le WaterTrail™ est aujourd'hui le mode d'entretien sanitaire le plus répandu en Europe. Toutes les pièces en contact avec l'eau sont simplement remplacées – et non pas nettoyées - permettant une désinfection sûre à 100 % en quelques secondes.

Le WaterTrail™ permet d'économiser du temps et de l'argent en augmentant le nombre de fontaines entretenues chaque jour sans avoir besoin d'une formation complexe pour le personnel.



### 40 % d'entretiens sanitaires de plus par jour

Contrairement à la désinfection qui nécessite des processus longs et qui ne garantit pas systématiquement une fontaine complètement nettoyée et désinfectée, le WaterTrail™ se remplace facilement en moins de 60 secondes. Les procédés classiques de désinfection prennent de 20 minutes (avec l'utilisation de produits chimiques sur le site client) à 5 minutes (vapeur sur le site client) (voir figure 1.1). Non seulement ces méthodes prennent plus de temps, mais elles sont également largement plus complexes et comportent un risque plus important, nécessitant une formation poussée du personnel ainsi que la mise en place de procédures de contrôle qualité rigoureuses.

Avec le WaterTrail™, vous enlevez l'ancienne cartouche de la fontaine et vous insérez la nouvelle, tel que représenté sur les photos ci-dessus.

Grâce à la cartouche WaterTrail™, l'entretien de la fontaine à eau EMax sera être réalisé en un minimum de temps avec une formation basique.

Figure 1.1 Comparaisons de durées de désinfection



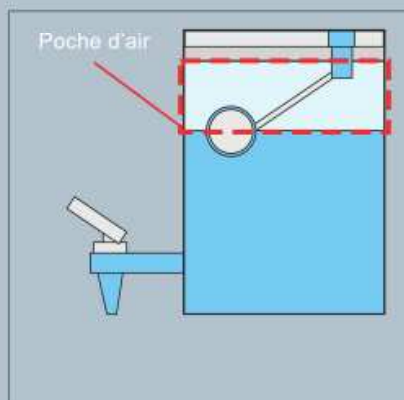
### Désinfection sûre à 100 %

Le WaterTrail™ amovible remplace toutes les pièces en contact avec l'eau et constitue le seul système à assurer une désinfection sûre à 100 % à chaque utilisation.

Le nettoyage à la vapeur et les procédés à l'ozone ne nettoient pas la fontaine d'eau, ils ne font que la désinfecter et bien qu'ils tuent les bactéries, ils n'éliminent pas le biofilm.

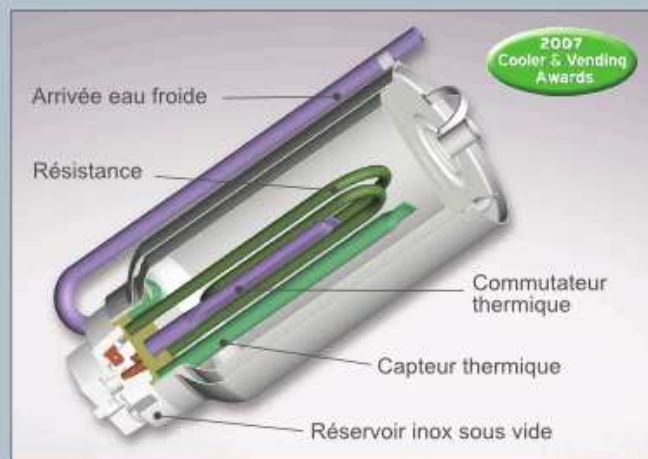
Avec le système classique de cuve, une poche d'air reste au dessus de l'eau représentant ainsi un risque supplémentaire de développement bactérien, contrairement au WaterTrail™ dans lequel l'eau n'entre pas du tout en contact avec l'air.

Figure 1.2 Zone de contact de l'eau avec l'air dans le système traditionnel à cuve



### 3. Bouilloire

Notre bouilloire éco énergétique a remporté le Prix « COOLER AND VENDING AWARDS » dans la catégorie « Développement durable » et la médaille d'argent dans la catégorie « Meilleure initiative environnementale » de l'EBWA.

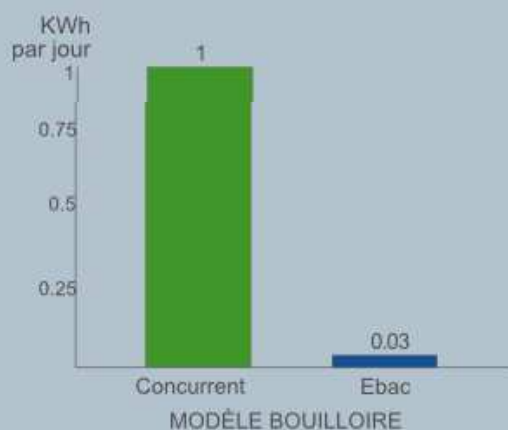


#### Une efficacité énergétique inégalée

L'efficacité énergétique devient un élément de plus en plus important pour les utilisateurs de fontaines à eau. Une étude récente démontre que 76% des acheteurs se disent davantage favorables à acquérir une fontaine qui sera plus efficace sur le plan énergétique.

Contrairement aux modèles concurrents, notre bouilloire primée par les professionnels fonctionne comme une bouteille isotherme et bénéficie d'une isolation supplémentaire qui garantit la conservation de la chaleur. De ce fait notre système chauffe moins souvent et consomme 30 fois moins d'énergie que les autres bouilloires.

Figure 1.3 Consommation d'énergie de la bouilloire



Lorsque vous proposez à vos clients la EMAX vous ne proposez pas simplement un produit reconnu pour sa fiabilité et qualité. Avec EMAX, vous offrez la tranquillité d'esprit et une réputation extraordinaire due au fait qu'il s'agit de la fontaine la plus vendue en Europe.



#### N°1 DES FONTAINES EN EUROPE

Dans son rapport 2007, les prévisions de ZENITH montrent une progression du marché britannique qui porterait le nombre de fontaines installées de 490.000 unités en 2007 à 515.000 unités en 2012. Il est donc primordial de proposer aux clients une fontaine déjà reconnue sur le marché.

EBAC n'est pas devenu le leader du marché du jour au lendemain, la fontaine EMAX a joué un rôle prépondérant dans sa reconnaissance en tant que fabricant des meilleures fontaines du marché. Avec plus de 500.000 exemplaires vendus, elle est présente dans chaque pays de l'Union Européenne et de plus en plus au-delà.

Les clients se sentent considérablement rassurés lorsqu'ils se voient proposer la fontaine la plus vendue en Europe.

Ainsi, 84 % de nos clients choisissent d'inclure la EMAX dans leur catalogue.



## 4. Un aspect élégant et durable

Associant l'élégance à une fiabilité hors pair, les courbes stylées de la EMax s'intègrent aux bureaux modernes et sa conception en polymère ABS haute durabilité garantit sa résistance à de nombreuses années d'utilisation et réduisant les frais de réparation et de remplacement.



### Double distributeur de gobelets



### Des matériaux et un assemblage solides

Les utilisateurs sont enclins à demander une fontaine d'eau capable de s'intégrer au design de leurs bureaux modernes. La EMax est la fontaine à eau qui répond à leurs exigences. Pendant la fabrication, nous utilisons 3 ou 4 fois plus de matériaux que nécessaire sur les points critiques, pour garantir la longévité de la fontaine à eau en usage quotidien.

Stylée, moderne et pratique, la EMax est en polymère ABS ultra durable. Grâce à cette solidité exceptionnelle (quatre châssis pourraient supporter le poids d'un véhicule) la fontaine EMAX supportera tous les traitements que pourraient lui faire subir le client, elle ne rouillera jamais et les coûts de réparation et de remplacement en seront donc particulièrement réduits.

### Façades interchangeables

Pour proposer à vos clients un choix maximum et offrir une fontaine adaptée à chaque environnement, la fontaine EMAX est proposée avec une série de façades interchangeables, en 5 coloris :

- Bleu
- Vert
- Orange
- Violet
- Blanc

Figure 1.5 Les façades interchangeables de la EMax



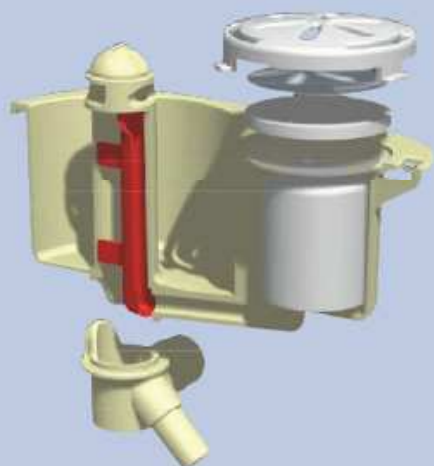


## 5. Caractéristiques du produit

La EMAX est reconnue pour sa robustesse et sa longévité. L'entretien sanitaire s'effectue en quelques secondes grâce au WaterTrail™ breveté. Elle comprend notre bouilloire primée, 30 fois plus efficace que celle des modèles concurrents.

### Collecteur anti-fuite

Garantit que les gouttes provenant du bouchon de la bouteille ne contaminent pas le réservoir d'eau ou ne provoquent pas de fuites



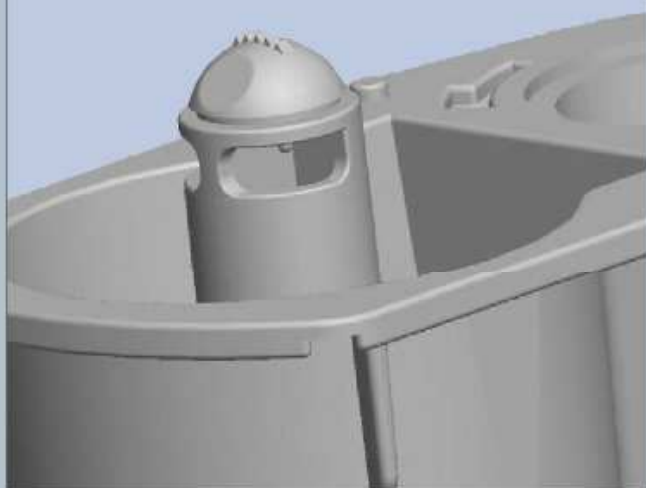
### Façades interchangeableables

Pour un maximum de choix et de flexibilité.



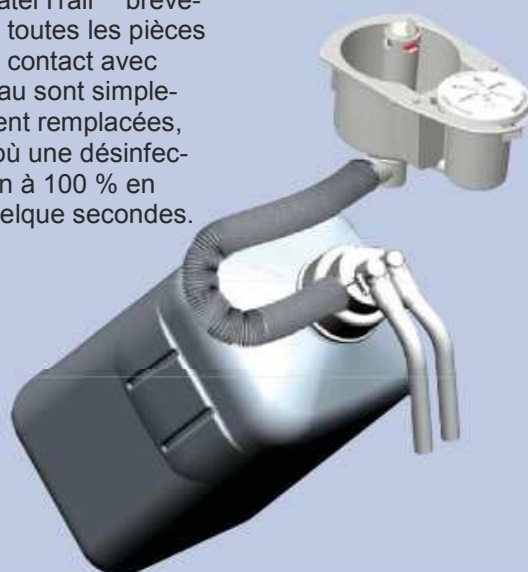
### Percuteur « hérisson »

Avec le percuteur «hérisson », l'étiquette de la bonbonne d'eau est percée et non arrachée, ce qui garantit que les étiquettes ne pénétreront jamais à l'intérieur de la bonbonne.



### WaterTrail™ pour une désinfection à 100%

Grâce au système WaterTrail™ breveté, toutes les pièces en contact avec l'eau sont simplement remplacées, d'où une désinfection à 100 % en quelques secondes.





## Double distributeur intégré de gobelets

Les gobelets sont positionnés à l'envers pour éviter leur contamination, avec un indicateur d'absence.



## Transformation aisée sur site client

Il est très facile de passer d'une configuration « Froid/Tempéré » à « Chaud/Froid » ce qui permet d'offrir le meilleur choix au client



## Châssis renforcé

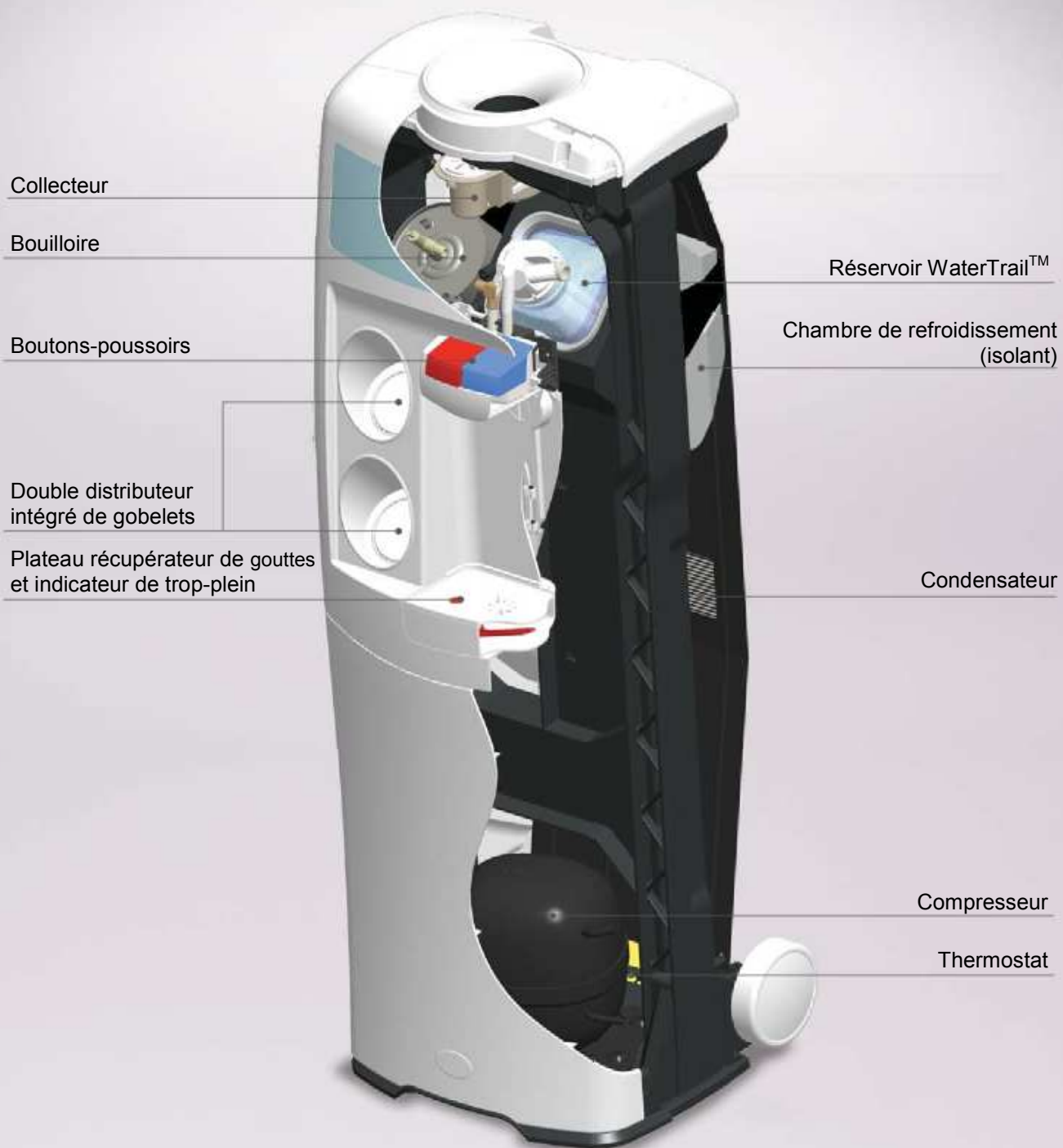
La mise en place de bonnes pleines endommage fréquemment les fontaines. EMAX dispose d'un châssis renforcé qui garantit une utilisation sans casse pendant des années.



## Roues intégrées

Elles permettent de transporter facilement la EMax d'un lieu à un autre sans nécessiter de levage.





## 6. Comparaison des spécificités techniques

Le tableau suivant compare les modèles de fontaines d'eau d'Ebac pour vous aider à mieux comprendre les différences et les similitudes entre chaque fontaine.

	SlimCool filtre	SlimCool bouteille	EMax	Emax Réseau	FMax	FMax Réseau
<b>Spécificités</b>						
Hauteur (cm)	95,5	95,5	100	100	110	112
Largeur (cm)	20	20	33	33	26	26
Profondeur (cm)	20	20	33	33	39	39
Poids (kg)	13	13	17,5	17,5	20	23
Agrément CE, CB	X	X	X	X	X	CE
Type de réfrigération	Électronique	Électronique	R134A	R134A	R134A	R134A
Filtrage d'air (microns)	-	0,5	0,5	0,5	0,5	-
Type de filtre d'eau	Brita Maxtra	-	-	Bloc carbone	-	Bloc carbone
Durée de vie du filtre d'eau (semaines)	4	-	-	26	-	26
Consommation d'énergie de la bouilloire (KW / jour)	-	-	0,03	0,03	0,03	0,03
Température de l'eau chaude (°C)	-	-	86 / 94° C	86 / 94° C	86 / 94° C	86 / 94° C
Temps de chauffe de la bouilloire (minutes)	-	-	15	15	15	15
<b>Caractéristiques de désinfection</b>						
Système de désinfection WaterTrail™	X	X	X	X	X	-
Système de désinfection Cassette WaterTrail™	X	X	-	-	X	-
Doubla Bec verseur d'eau	X	X	-	-	X	X
Système de filtration finale	-	-	-	-	-	X
<b>Caractéristiques fonctionnelles</b>						
Plateau récupérateur de gouttes réglable	X	X	-	-	-	-
Évaporation du plateau récupérateur de gouttes	-	-	-	-	X	X
Roues intégrées	-	-	X	X	X	X
Distributeur intégré de gobelets	-	-	X	X	X	X
Hauteur de pied réglable						
Panneaux latéraux à remplacement rapide	X	X	-	-	X	X
Point de distribution	X	X	-	-	X	X
Percuteur « hérisson »	-	X	X	-	X	-
<b>Caractéristiques additionnelles</b>						
Débit d'eau fraîche (N° de verres consécutifs)	12	12	10	10	14	20
Débit de la bouilloire (N° de verres consécutifs d'eau chaude)	-	-	6	6	6	6
Collecteur anti-fuite	-	X	X	-	X	-
Corps polymère ABS	X	X	X	X	X	X

# AQUA PYRÉNÉES

Distributeur



14, Avenue LAVOISIER 64140 LONS  
Tél : (+33) (0) 559921717 - E-mail : [fontaines@aquapyrenees.com](mailto:fontaines@aquapyrenees.com)

Les informations sont en vigueur au moment de l'impression.  
Toutes les spécifications et caractéristiques peuvent être modifiées à la discrétion d'Ebac.